



KESKKONNAAMET

Triin Leetmaa
Riigimetsa Majandamise Keskus
triin.leetmaa@rmk.ee

Teie 28.02.2023

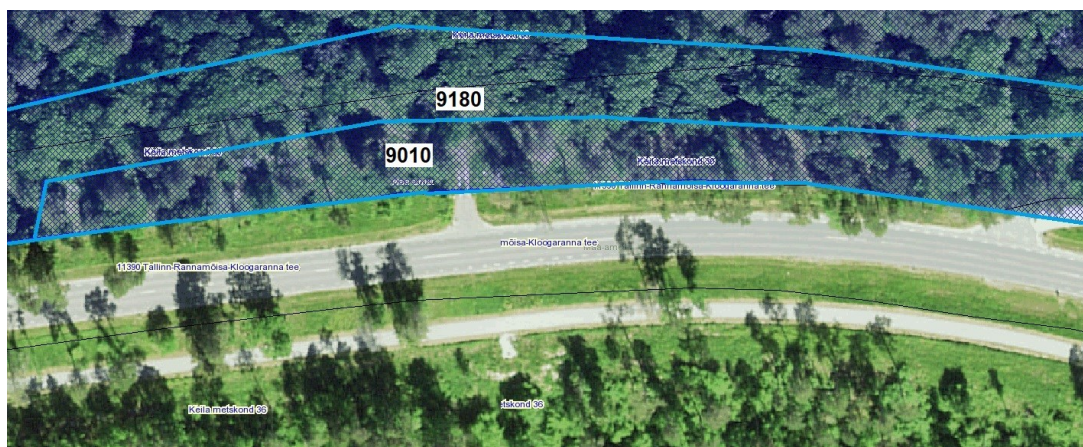
Meie 24.03.2023 nr 7-11/23/4054-2

Lubjakiviastangu vaadete hooldamise lähteülesande kooskõlastamisest Laulasmaa maastikukaitsealal

Austatud Triin Leetmaa

Pöördusite Keskkonnaameti poole kooskõlastuse saamiseks Harju maakonnas Lääne-Harju vallas Meremõisa külas Keila metskond 30¹ kinnistul lubjakiviastangult vaadete avamiseks². Lähteülesande kohaselt tuleb tööalalt eemaldada peenvõsa ja kannuvõsud. Võsaraie käigus tuleb säilitada alale kasvama jäetud üksikud kadakad, noored tammed, männid ja kuused jt puud ning põõsad. Tüügastada tuleb kaks surnud seisvat mändi 4 m kõrguselt ja eemaldada rippes olekus lehtpuu. Kokku koguda ja tööalalt eemaldada kõik tekkivad raidmed, sh maapinnale langetatud lehtpuu tüvi ja tüügastatud mändide ladvaosad.

Tööala asub Laulasmaa maastikukaitseala³ Laulasmaa piiranguvööndis, mis on ühtlasi Natura 2000 võrgustikku kuuluv Laulasmaa loodusala. Ala kaitsekord on kehtestatud VV 07.07.2005 määrusega nr 158⁴. EELIS (Eesti looduse infosüsteem), Keskkonnaagentuuri andmetel paiknevad puud elupaigatüübil vanad loodusmetsad (9010*) ja väheses osas ka elupaigatüübil rusukallete ja jäärakute metsad (9180*) (joonis 1).



Joonis 1. Skeem elupaigatüüpide asukohtadega.

¹ 29501:001:0304

² ligikaudsed koordinaadid X: 6584532.00, Y: 514516.99

³ KLO1000165

⁴ „Laulasmaa maastikukaitsealakeskuse alla võtmine ja kaitse-eeskiri“

Keskkonnaamet on seisukohal, et planeeritud tegevus ei ole vastuolus alal kehtiva kaitsekorraga ega kahjusta ala kaitse-eesmärke. Tegevus on meetmena kirjas maastikukaitseala kaitsekorralduskavas, mille kohaselt on maastikuvaadete kinnikasvamise ennetamise või kõrvaldamise meetmeks maastikuvaadete taastamisel. Lähteülesandes märgitud töömaa kattub väheses osas elupaigatüübiga rusukallete ja jäärakute metsad (9180*). Tööala tuleb korrigeerida selliselt, et see ei kattuks elupaigatüübiga. Lähteülesandes on tööde teostamise ajaks märgitud 01.08 kuni 01.04. Tulenevalt lindude pesitsusrahust töid mitte teostada 15.03 kuni 31.07.

Lugupidamisega

(allkirjastatud digitaalselt)

Maret Vildak

juhtivspetsialist

looduskasutuse osakond

Triin Ristmets 56981773

triin.ristmets@keskkonnaamet.ee

Hanna Kaarin Hermlin 5538717

hanna.hermlin@keskkonnaamet.ee